

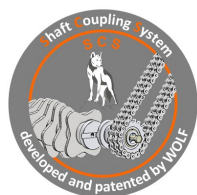
# DATENBLATT TSC.104

BAGGER AB 11 T  
RADLADER AB 8 T

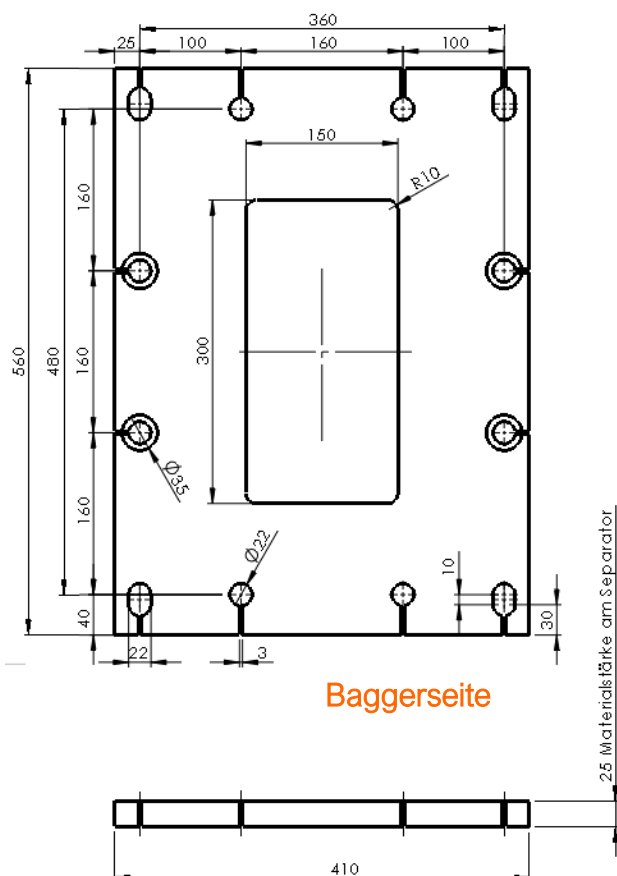


- ✓ Patentierte Wolf Wellenkupplung
- ✓ Anbau an Bagger
- ✓ Anbau an Radlader
- ✓ Kombiniertes Anbau Bagger und Radlader
- ✓ Optional Überlaufschutz Radladerbetrieb
- ✗ Unterschraubwendemesser
- ✓ Optional Schlauchanschlüsse einseitig verlegt
- ✓ Wartungsfreie Lager
- ✓ Wartungsfreie Ketten – laufen in Fließfett
- ✓ Leckölanschluss nicht notwendig
- ✓ Schockventil TSC.104
- ✓ Hydraulische Voraussetzungen
  - Scheren/Sortiergreifer – für Vor- und Rücklauf

**Compactline**



## Zeichnung Bohrbild LB3 TSC

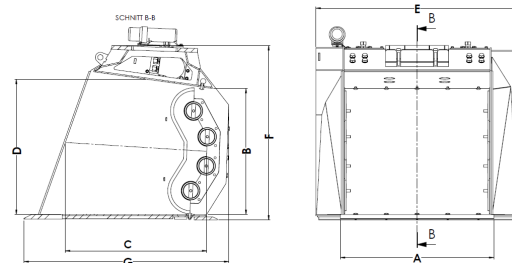


	TSC.104
Bagger	ab 11 t
Radlader	ab 8 t
Schnittbreite	1000 mm
Anzahl der Wellen	4 Wellen
Inhalt Wassermass	0,85 m <sup>3</sup>
Siebfläche	0,85 m <sup>2</sup>
Durchsatz / Std.	30 – 45 m <sup>3</sup> /Std.
Öffnung	Höhe 880 mm Breite 1000 mm Tiefe 930 mm

Gewicht bei TA 15 mm ohne Adapter	
	ca. 1200 kg
Hydraulik	
Motor	500 ccm
Lecköl	Nicht nötig
Arbeitsdruck	200 – 260 bar
Ölbedarf	150 – 180 l/min
Druck max.	290 bar
Schockventil	standard

Drehzahltablette	
	TK 500
l/min	
	Drehzahlbereich
100	200 <b>zu niedrig</b>
130	260 <b>noch möglich</b>
150	300 <b>optimal</b>
190	380 <b>zu hoch</b>

Parker Gerotormotor-Torqmotor Typ	
	TK 500
Schluckvolumen	500 cm <sup>3</sup> /U
Max. Drehzahl Konst./Int.	300 U/min
Max. Schluckvolumen Konst./Int.	114 / 151 l/min
Max. Druckdifferenz Konst./Int.	205 / 275 bar
Max. Eingangsdruck	330 bar
Max. Drehmoment Konst./Int.	1440 / 1915 Nm
Max. Leistungsabgabe	48 KW
Anschluss Kettenrad	Durchmesser 40 mm



A	Messerbreite	1000 mm
B	Siebhöhe	820 mm
C	Lichtes Maß Breite mitte	930 mm
D	Lichtes Maß Höhe mitte	880 mm
E	Breite	1320 mm
F	Höhe	1130 mm
G	Länge	1280 mm

Trotz sorgfältiger Prüfung, wird für die Inhalte keine Haftung übernommen.