

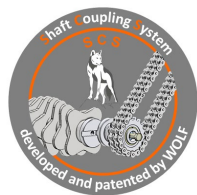
DATENBLATT TSC.154

BAGGER AB 14 T
RADLADER AB 10 T

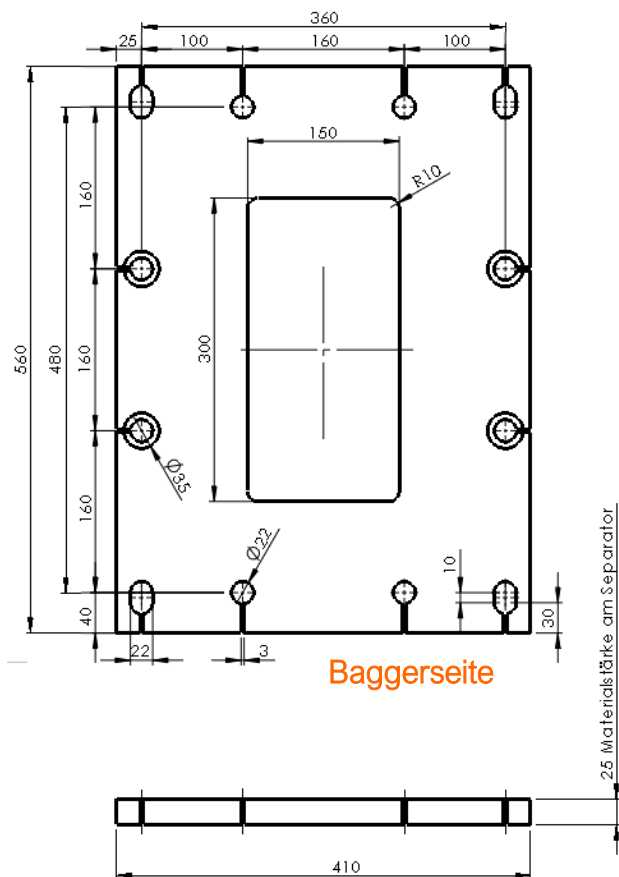


- ✓ Patentierte Wolf Wellenkupplung
- ✓ Anbau an Bagger
- ✓ Anbau an Radlader
- ✓ Kombiniertes Anbau Bagger und Radlader
- ✓ Optional Überlaufschutz Radladerbetrieb
- ✗ Unterschraubwendemesser
- ✓ Optional Schlauchanschlüsse einseitig verlegt
- ✓ Wartungsfreie Lager
- ✓ Wartungsfreie Ketten – laufen in Fließfett
- ✓ Leckölanschluss nicht notwendig
- ✓ Schockventil TSC.154
- ✓ Hydraulische Voraussetzungen
 - Scheren/Sortiergreifer – für Vor- und Rücklauf

Compactline



Zeichnung Bohrbild LB3 TSC



	TSC.154
Bagger	ab 14 t
Radlader	ab 10 t
Schnittbreite	1500 mm
Anzahl der Wellen	4 Wellen
Inhalt Wassermaß	1,25 m³
Siebfläche	1,30 m²
Durchsatz / Std.	44 – 65 m³/Std.
Öffnung	Höhe 880 mm Breite 1500 mm Tiefe 930 mm

Gewicht bei TA 15 mm ohne Adapter	ca. 1450 kg
-----------------------------------	-------------

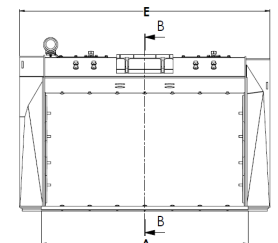
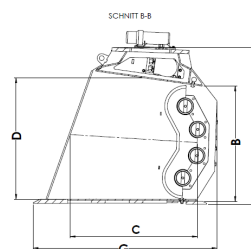
Hydraulik	
Motor	500 ccm
Lecköl	Nicht nötig
Arbeitsdruck	200 – 260 bar
Ölbedarf	150 – 180 l/min
Druck max.	290 bar
Schockventil	standard

Drehzahltablette	TK 500
------------------	--------

l/min	Drehzahlbereich
100	200 zu niedrig
130	260 noch möglich
150	300 optimal
190	380 zu hoch

Parker Gerotormotor-Torqmotor Typ	TK 500
-----------------------------------	--------

Schluckvolumen	500 cm³/U
Max. Drehzahl Konst./Int.	300 U/min
Max. Schluckvolumen Konst./Int.	114 / 151 l/min
Max. Druckdifferenz Konst./Int.	205 / 275 bar
Max. Eingangsdruck	330 bar
Max. Drehmoment Konst./Int.	1440 / 1915 Nm
Max. Leistungsabgabe	48 KW
Anschluss Kettenrad	Durchmesser 40 mm



A	Messerbreite	1500 mm
B	Siebhöhe	840 mm
C	Lichtes Maß Breite mitte	930 mm
D	Lichtes Maß Höhe mitte	880 mm
E	Breite	1820 mm
F	Höhe	1140 mm
G	Länge	1330 mm

Trotz sorgfältiger Prüfung, wird für die Inhalte keine Haftung übernommen.