

# DATENBLATT TSE.053

BAGGER AB 1,6 T  
RADLADER AB 1,8 T

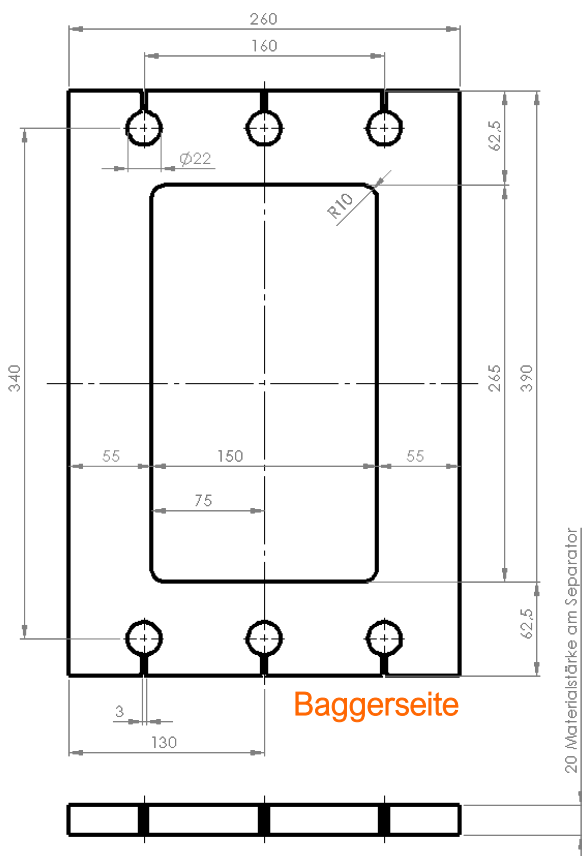


- ✓ Patentierte Wolf Wellenkupplung
- ✓ Anbau an Bagger
- ✓ Anbau an Radlader
- ✓ Kombiniertes Anbau Bagger und Radlader
- ✓ Optional Überlaufschutz Radladerbetrieb
- ✗ Unterschraubwendemesser
- ✓ Optional Schlauchanschlüsse einseitig verlegt
- ✓ Wartungsfreie Lager
- ✓ Nachschmieren der Ketten mit Kettenspray – alle 20 Stunden
- ✓ Leckölanschluss nicht notwendig
- ✓ Schockventil TSE.053
- ✓ Hydraulische Voraussetzungen
  - Scheren/Sortiergreifer – für Vor- und Rücklauf

Ecoline



## Zeichnung Bohrbild LB2 TSE



	TSE.053
Bagger	ab 1,6 t
Radlader	ab 1,8 t
Schnittbreite	500 mm
Anzahl der Wellen	3 Wellen
Inhalt Wassermaß	0,12 m <sup>3</sup>
Siebfläche	0,25 m <sup>2</sup>
Durchsatz / Std.	5 – 7 m <sup>3</sup> /Std.
Öffnung	Höhe 450 mm Breite 500 mm Tiefe 500 mm

Gewicht bei TA 15 mm ohne Adapter	ca. 200 kg
-----------------------------------	------------

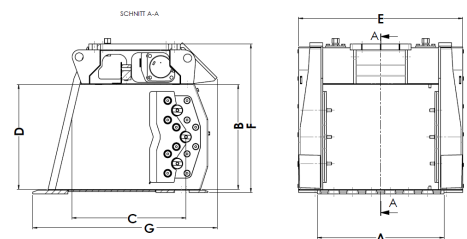
Hydraulik	
Motor	130 ccm
Lecköl	Nicht nötig
Arbeitsdruck	170 – 190 bar
Ölbedarf	30 – 40 l/min
Druck max.	200 bar
Schockventil	standard

Drehzahltable	
	TF 130

l/min	
	Drehzahlbereich
20	154 <b>zu niedrig</b>
30	231 <b>noch möglich</b>
40	308 <b>optimal</b>
50	385 <b>zu hoch</b>

Parker Gerotormotor-Torqmotor Typ	
	TF 130

Schluckvolumen	130 cm <sup>3</sup> /U
Max. Drehzahl Konst./Int.	350 / 470 U/min
Max. Schluckvolumen Konst./Int.	45 / 60 l/min
Max. Druckdifferenz Konst./Int.	140 / 190 bar
Max. Eingangsdruck	200 bar
Max. Drehmoment Konst./Int.	255 / 352 Nm
Max. Leistungsabgabe	17 KW
Anschluss Kettenrad	Durchmesser 25 mm



A	Messerbreite	540 mm
B	Siebhöhe	447 mm
C	Lichtes Maß Breite mitte	487 mm
D	Lichtes Maß Höhe mitte	447 mm
E	Breite	700 mm
F	Höhe	632 mm
G	Länge	786 mm

Trotz sorgfältiger Prüfung, wird für die Inhalte keine Haftung übernommen.