

# DATENBLATT TSP.125

BAGGER AB 20 T  
RADLADER AB 12 T

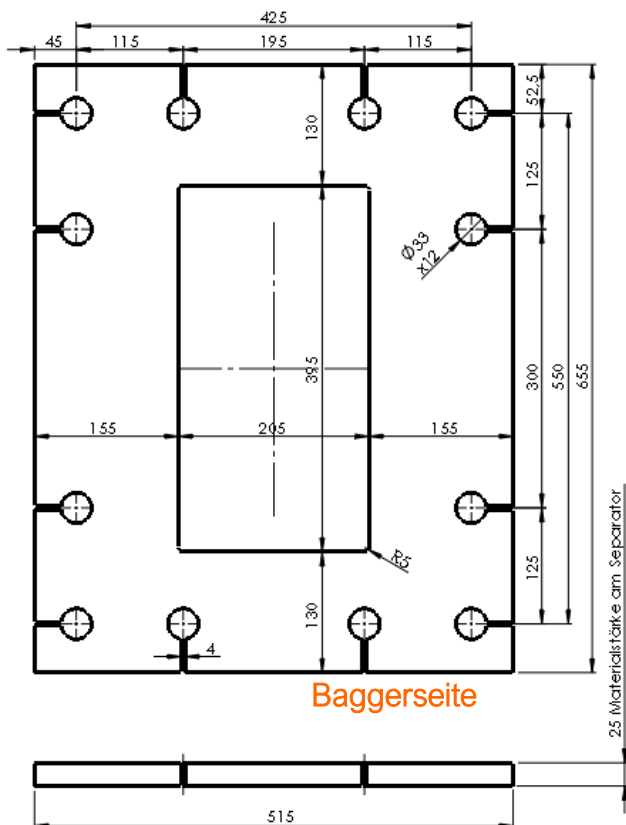


- ✓ Patentierte Wolf Wellenkupplung
- ✓ Anbau an Bagger
- ✓ Anbau an Radlader
- ✓ Kombiniertes Anbau Bagger und Radlader
- ✓ Optional Überlaufschutz Radladerbetrieb
- ✓ Unterschraubwendemesser
- ✓ Optional Schlauchanschlüsse einseitig verlegt
- ✓ Wartungsfreie Lager
- ✓ Wartungsfreie Ketten – laufen in Fließfett
- ✓ Leckölanschluss **unbedingt** notwendig
- ✓ Schockventil TSP.125
- ✓ Hydraulische Voraussetzungen
  - Scheren/Sortiergreifer – für Vor- und Rücklauf

Powerline



## Zeichnung Bohrbild LB4 TSP



	TSP.125
Bagger	ab 20 t
Radlader	ab 12 t
Schnittbreite	1200 mm
Anzahl der Wellen	5 Wellen
Inhalt Wassermaß	1,90 m <sup>3</sup>
Siebfläche	1,40 m <sup>2</sup>
Durchsatz / Std.	67 – 96 m <sup>3</sup> /Std.
Öffnung	Höhe 1150 mm Breite 1200 mm Tiefe 1320 mm

Gewicht bei TA 15 mm ohne Adapter	ca. 2050 kg
-----------------------------------	-------------

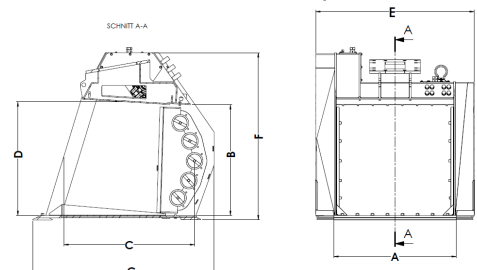
Hydraulik	
Motor	450 ccm
Lecköl	unbedingt nötig
Arbeitsdruck	280 – 300 bar
Ölbedarf	150 – 200 l/min
Druck max.	320 bar
Schockventil	standard

Drehzahltablette	MR 450
------------------	--------

l/min	Drehzahlbereich
110	244 <b>zu niedrig</b>
130	289 <b>noch möglich</b>
150	333 <b>optimal</b>
215	478 <b>zu hoch</b>

Parker Radialkolbenmotor Typ	MR 450
------------------------------	--------

Schluckvolumen	451 cm <sup>3</sup> /U
Max. Drehzahl Konst./Int.	
Max. Schluckvolumen Konst./Int.	
Max. Druckdifferenz Konst./Int.	
Max. Eingangsdruck	300 bar
Max. Drehmoment Konst./Int.	2160 / 3024 Nm
Max. Leistungsabgabe	75 KW
Anschluss Kettenrad	Vielzahnwelle



A	Messerbreite	1240 mm
B	Siebhöhe	1120 mm
C	Lichtes Maß Breite mitte	1320 mm
D	Lichtes Maß Höhe mitte	1150 mm
E	Breite	1610 mm
F	Höhe	1680 mm
G	Länge	1800 mm

Trotz sorgfältiger Prüfung, wird für die Inhalte keine Haftung übernommen.