

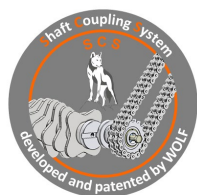
# DATENBLATT TSP.153

BAGGER AB 23 T  
RADLADER AB 12 T

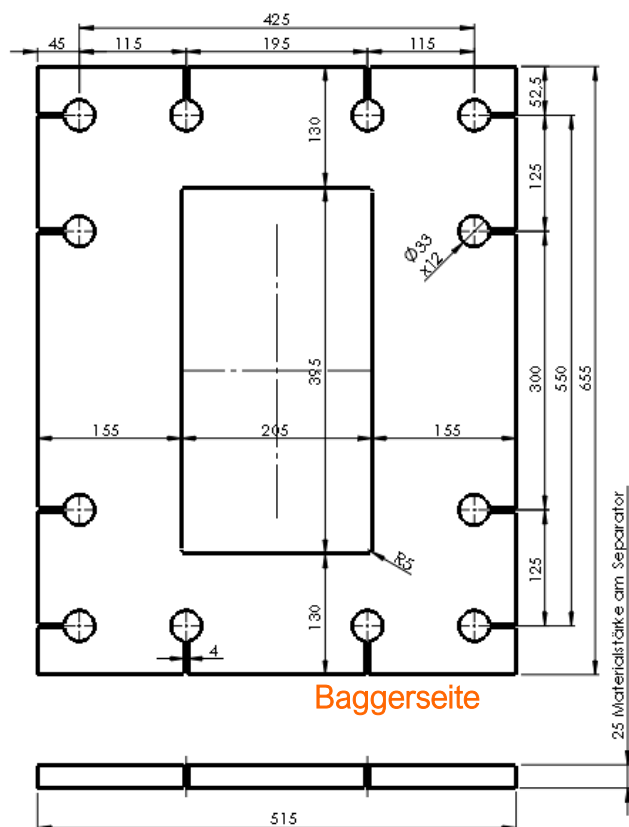


- ✓ Patentierte Wolf Wellenkupplung
- ✓ Anbau an Bagger
- ✓ Anbau an Radlader
- ✓ Kombiniertes Anbau Bagger und Radlader
- ✓ Optional Überlaufschutz Radladerbetrieb
- ✓ Unterschraubwendemesser
- ✓ Optional Schlauchanschlüsse einseitig verlegt
- ✓ Wartungsfreie Lager
- ✓ Wartungsfreie Ketten – laufen in Fließfett
- ✓ Leckölanschluss **unbedingt** notwendig
- ✓ Schockventil TSP.153
- ✓ Hydraulische Voraussetzungen
  - Scheren/Sortiergreifer – für Vor- und Rücklauf

Powerline



## Zeichnung Bohrbild LB4 TSP



	TSP.153
Bagger	ab 23 t
Radlader	ab 12 t
Schnittbreite	1500 mm
Anzahl der Wellen	3 Wellen
Inhalt Wassermaß	1,55 m <sup>3</sup>
Siebfläche	1,20 m <sup>2</sup>
Durchsatz / Std.	55 – 78 m <sup>3</sup> /Std.
Öffnung	Höhe 790 mm Breite 1500 mm Tiefe 1230 mm

Gewicht bei TA 15 mm ohne Adapter	ca. 2100 kg
-----------------------------------	-------------

### Hydraulik

Motor	450 ccm
Lecköl	unbedingt nötig
Arbeitsdruck	280 – 300 bar
Ölbedarf	150 – 200 l/min
Druck max.	320 bar
Schockventil	standard

Drehzahltablette	MR 450
------------------	--------

l/min	Drehzahlbereich
-------	-----------------

110	244 <b>zu niedrig</b>
-----	-----------------------

130	289 <b>noch möglich</b>
-----	-------------------------

150	333 <b>optimal</b>
-----	--------------------

215	478 <b>zu hoch</b>
-----	--------------------

Parker Radialkolbenmotor Typ	MR 450
------------------------------	--------

Schluckvolumen	451 cm <sup>3</sup> /U
----------------	------------------------

Max. Drehzahl Konst./Int.	
---------------------------	--

Max. Schluckvolumen Konst./Int.	
---------------------------------	--

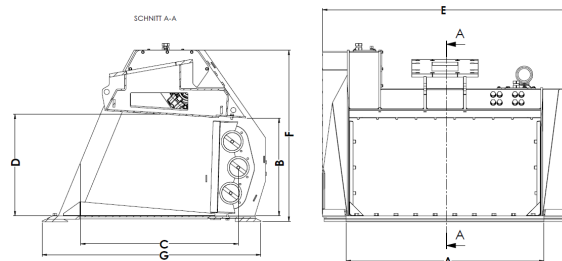
Max. Druckdifferenz Konst./Int.	
---------------------------------	--

Max. Eingangsdruck	300 bar
--------------------	---------

Max. Drehmoment Konst./Int.	2160 / 3024 Nm
-----------------------------	----------------

Max. Leistungsabgabe	75 KW
----------------------	-------

Anschluss Kettenrad	Vielzahnwelle
---------------------	---------------



A	Messerbreite	1540 mm
B	Siebhöhe	760 mm
C	Lichtes Maß Breite mitte	1230 mm
D	Lichtes Maß Höhe mitte	790 mm
E	Breite	1910 mm
F	Höhe	1330 mm
G	Länge	1700 mm

Trotz sorgfältiger Prüfung, wird für die Inhalte keine Haftung übernommen.