

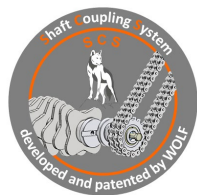
DATENBLATT TSP.184

BAGGER AB 32 T
RADLADER AB 17 T

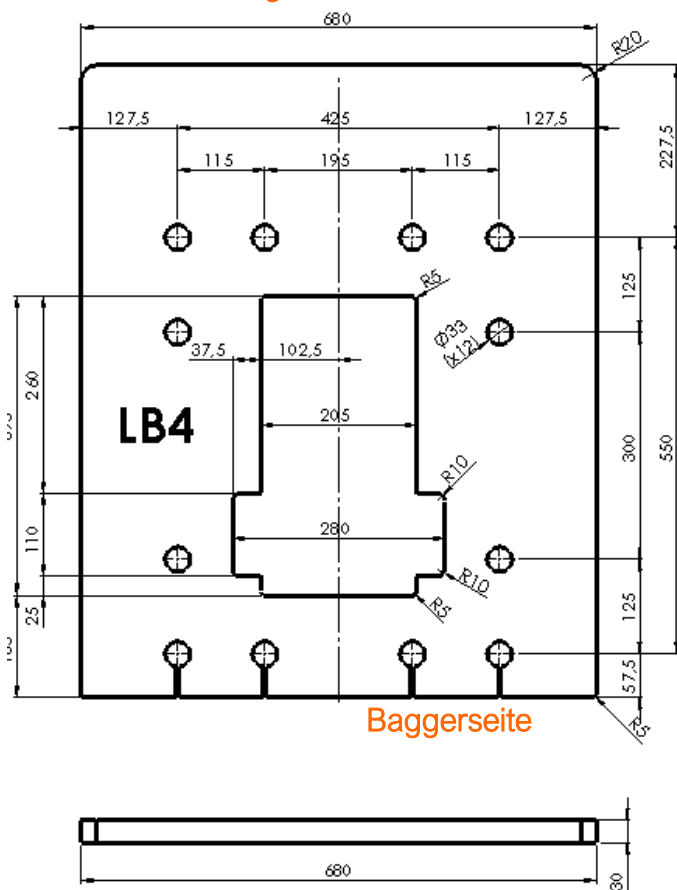


- ✓ Patentierte Wolf Wellenkupplung
- ✓ Anbau an Bagger
- ✓ Anbau an Radlader
- ✓ Kombiniertes Anbau Bagger und Radlader
- ✓ Optional Überlaufschutz Radladerbetrieb
- ✓ Unterschraubwendemesser
- ✓ Optional Schlauchanschlüsse einseitig verlegt
- ✓ Wartungsfreie Lager
- ✓ Wartungsfreie Ketten – laufen in Fließfett
- ✓ Leckölanschluss **unbedingt** notwendig
- ✓ Schockventile TSP.184
- ✓ Hydraulische Voraussetzungen
 - Scheren/Sortiergreifer – für Vor- und Rücklauf

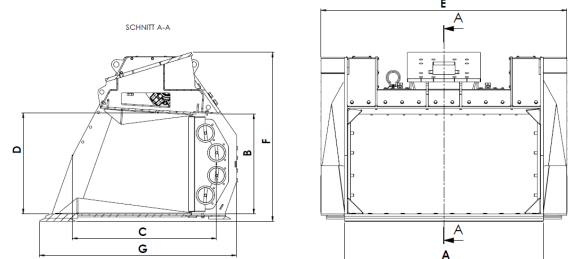
Powerline



Zeichnung Bohrbild LB4 TSP



	TSP.184
Bagger	ab 32 t
Radlader	ab 17 t
Schnittbreite	1800 mm
Anzahl der Wellen	4 Wellen
Inhalt Wassermaß	2,20 m³
Siebfläche	1,75 m²
Durchsatz / Std.	78 – 120 m³/Std.
Öffnung	Höhe 950 mm Breite 1800 mm Tiefe 1270 mm
Gewicht bei TA 15 mm ohne Adapter	ca. 3100 kg
Hydraulik	
Motor	450 ccm (2x)
Lecköl	unbedingt nötig
Arbeitsdruck	280 – 300 bar
Ölbedarf	200 – 280 l/min
Druck max.	320 bar
Schockventil	standard
Drehzahltablette	MR 450
l/min	Drehzahlbereich
190	211 zu niedrig
200	222 noch möglich
240	267 optimal
300	333 zu hoch
Parker Radialkolbenmotor (2 Stück) Typ	MR 450
Schluckvolumen	451 cm³/U
Max. Drehzahl Konst./Int.	
Max. Schluckvolumen Konst./Int.	
Max. Druckdifferenz Konst./Int.	
Max. Eingangsdruck	300 bar
Max. Drehmoment Konst./Int.	2160 / 3024 (2x)
Max. Leistungsabgabe	75 KW (2x)
Anschluss Kettenrad	Vielzahnwelle



A	Messerbreite	1840 mm
B	Siebhöhe	920 mm
C	Lichtes Maß Breite mitte	1270 mm
D	Lichtes Maß Höhe mitte	950 mm
E	Breite	2275 mm
F	Höhe	1535 mm
G	Länge	1825 mm

Trotz sorgfältiger Prüfung, wird für die Inhalte keine Haftung übernommen.