

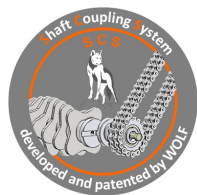
# DATENBLATT TSP.224

BAGGER AB 38 T  
RADLADER AB 18 T

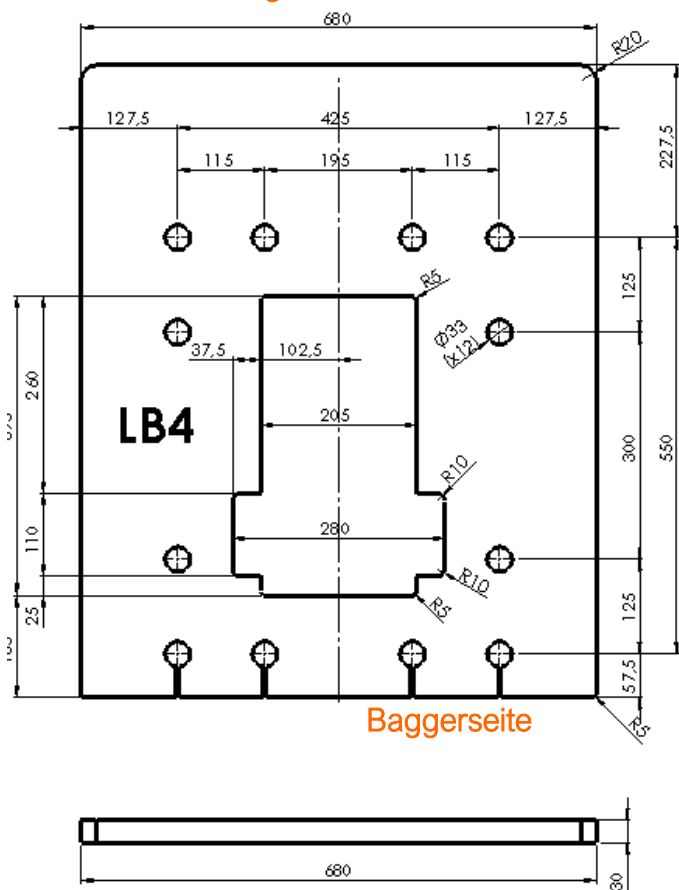


- ✓ Patentierte Wolf Wellenkupplung
- ✓ Anbau an Bagger
- ✓ Anbau an Radlader
- ✓ Kombiniertes Anbau Bagger und Radlader
- ✓ Optional Überlaufschutz Radladerbetrieb
- ✓ Unterschraubwendemesser
- ✓ Optional Schlauchanschlüsse einseitig verlegt
- ✓ Wartungsfreie Lager
- ✓ Wartungsfreie Ketten – laufen in Fließfett
- ✓ Leckölanschluss **unbedingt** notwendig
- ✓ Schockventile TSP.224
- ✓ Hydraulische Voraussetzungen
  - Scheren/Sortiergreifer – für Vor- und Rücklauf

Powerline



Zeichnung Bohrbild LB4 TSP

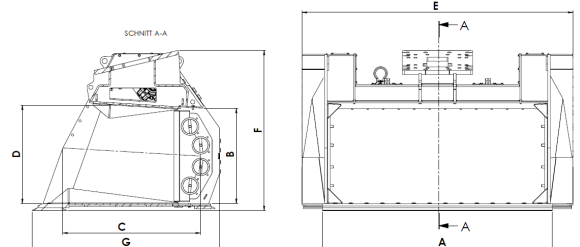


	TSP.224
Bagger	ab 38 t
Radlader	ab 18 t
Schnittbreite	2200 mm
Anzahl der Wellen	4 Wellen
Inhalt Wassermaß	3,00 m³
Siebfläche	2,40 m²
Durchsatz / Std.	100 – 160 m³/Std.
Öffnung	Höhe 950 mm Breite 2200 mm Tiefe 1340 mm

Gewicht bei TA 15 mm ohne Adapter	ca. 4100 kg
<b>Hydraulik</b>	
Motor	450 ccm (2x)
Lecköl	unbedingt nötig
Arbeitsdruck	280 – 300 bar
Ölbedarf	200 – 280 l/min
Druck max.	320 bar
Schockventil	standard

<b>Drehzahltable</b>	<b>MR 450</b>
<b>l/min</b>	<b>Drehzahlbereich</b>
190	211 <b>zu niedrig</b>
200	222 <b>noch möglich</b>
240	267 <b>optimal</b>
300	333 <b>zu hoch</b>

<b>Parker Radialkolbenmotor (2 Stück) Typ</b>	<b>MR 450</b>
Schluckvolumen	451 cm³/U
Max. Drehzahl Konst./Int.	
Max. Schluckvolumen Konst./Int.	
Max. Druckdifferenz Konst./Int.	
Max. Eingangsdruck	300 bar
Max. Drehmoment Konst./Int.	2160 / 3024 (2x)
Max. Leistungsabgabe	75 KW (2x)
Anschluss Kettenrad	Vielzahnwelle



A	Messerbreite	2224 mm
B	Siebhöhe	920 mm
C	Lichtes Maß Breite mitte	1270 mm
D	Lichtes Maß Höhe mitte	950 mm
E	Breite	2620 mm
F	Höhe	1535 mm
G	Länge	1825 mm

Trotz sorgfältiger Prüfung, wird für die Inhalte keine Haftung übernommen.