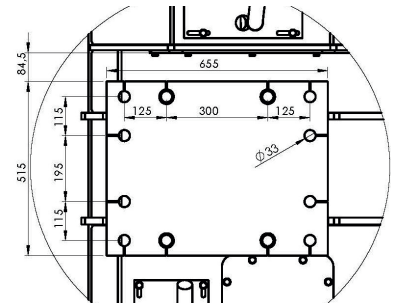


# Schaufelseparatoren

## Terra-Star® Powerline TSP.124

Anschlußmaße Kopfplatte  
für Terra-Star® Powerline  
Wenn beim Schaufelseparator TSP.124  
die Kopfplatten breiter sind als 650mm  
muß das Bohrbild versetzt werden.



### Drehzahltablette TSP.124 - 450 cm³

l/min	U/min
110	244
120	267
130	289
140	311
150	333
160	356

### TSP.124

Bagger- & Radladergewicht	Bagger ab 18 t Radlader ab 10 t
Schnittbreite	1200 mm
Wellen	4
Inhalt	1,50 m³
Durchsatz/Std.	52 - 77 m³/Std.
Öffnung	Höhe 950 mm Breite 1200 mm Tiefe 1270 mm
Siebfläche	1,10 m²
Gewicht	1850 kg
Arbeitsdruck	280 - 300 bar
Ölbedarf	150 - 200 l/min
Druck max.	320 bar

### Maße ohne Adapter

Länge 1760 mm	Breite 1610 mm	Höhe 1490 mm
---------------	----------------	--------------



Die TSP.124 steht für harte Dauereinsätze auf den Baustellen, Lagerplätzen oder Deponien. Der eingesetzte Radialkolbenmotor bringt aus dem Stand 2400 Nm Drehmoment und ermöglicht somit ein starkes Anlaufen der Wellen, auch unter härtesten Bedingungen.

Die Lager sind wartungsfrei und in den Kettenkästen ist Fließfett, das durch die Bewegung der Schaufel und das Laufen der Kette an jeder Stelle für Schmierung sorgt. Somit muss der Terra-Star nicht nachgeschmiert werden und ist wartungsfrei.