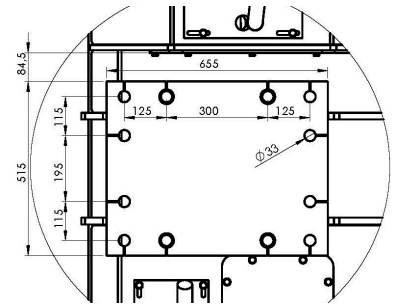


Schaufelseparatoren

Terra-Star® Powerline

TSP.153

Anschlußmaße Kopfplatte
für Terra-Star® Powerline



Drehzahltablette TSP.153 - 450 cm³

l/min	U/min
110	244
120	267
130	289
140	311
150	333
160	356

TSP.153

Bagger- & Radladergewicht	Bagger ab 23 t Radlader ab 12 t
Schnittbreite	1500 mm
Wellen	3
Inhalt	1,55 m ³
Durchsatz/Std.	55 - 78 m ³ /Std.
Öffnung	Höhe 790 mm Breite 1500 mm Tiefe 1230 mm
Siebfläche	1,20 m ²
Gewicht	2100 kg
Arbeitsdruck	280 - 300 bar
Ölbedarf	150 - 200 l/min
Druck max.	320 bar

Maße ohne Adapter

Länge 1700 mm	Breite 1910 mm	Höhe 1330 mm
---------------	----------------	--------------



Die TSP.153 steht für harte Dauereinsätze auf den Baustellen, Lagerplätzen oder Deponien. Der eingesetzte Radialkolbenmotor bringt aus dem Stand 2400 Nm Drehmoment und ermöglicht somit ein starkes Anlaufen der Wellen, auch unter härtesten Bedingungen.

Die Lager sind wartungsfrei und in den Kettenkästen ist Fließfett, das durch die Bewegung der Schaufel und das Laufen der Kette an jeder Stelle für Schmierung sorgt. Somit muss der Terra-Star nicht nachgeschmiert werden und ist wartungsfrei.