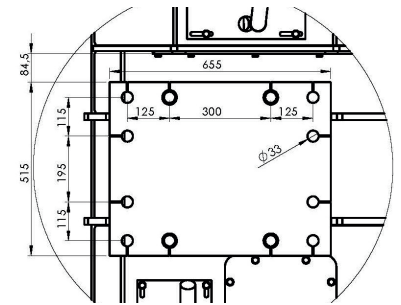


# Schaufelseparatoren

## Terra-Star® Powerline

### TSP.184

Anschlußmaße Kopfplatte  
für Terra-Star® Powerline



#### Drehzahltable TSP.184-2x450 cm<sup>3</sup>

l/min	U/min
215	239
230	256
240	267
260	289
280	311
300	333

#### TSP.184

Bagger- & Radladergewicht	Bagger ab 32 t Radlader ab 17 t
Schnittbreite	1800 mm
Wellen	4
Inhalt	2,20 m <sup>3</sup>
Durchsatz/Std.	78 - 120 m <sup>3</sup> /Std.
Öffnung	Höhe 950 mm Breite 1800 mm Tiefe 1270 mm
Siebfläche	1,75 m <sup>2</sup>
Gewicht	3100 kg
Arbeitsdruck	280 - 300 bar
Ölbedarf	200 - 280 l/min
Druck max.	320 bar

#### Maße ohne Adapter

Länge 1825 mm	Breite 2275 mm	Höhe 1535 mm
---------------	----------------	--------------



Die TSP.184 ist für die Baggerklasse ab 32 t eine leistungsstarke Maschine mit enormer Power. Ab dieser Maschinen-größe werden zwei Radialkolbenmotoren mit je 2400 Nm Drehmoment verbaut, was dafür sorgt, dass die TSP.184 in 20-30 Sekunden einen Inhalt von 2,2 m<sup>3</sup> durchsetzt. Um diese großen Kräfte nicht ganz ungezügelt zu lassen, ist zur Schonung der Lager und der Ketten jeweils ein Schockventil vorgeschaltet.

Die Lager sind wartungsfrei und in den Kettenkästen ist Fließfett, das durch die Bewegung der Schaufel und das Laufen der Kette an jeder Stelle für Schmierung sorgt. Somit muss der Terra-Star nicht nachgeschmiert werden und ist wartungsfrei.