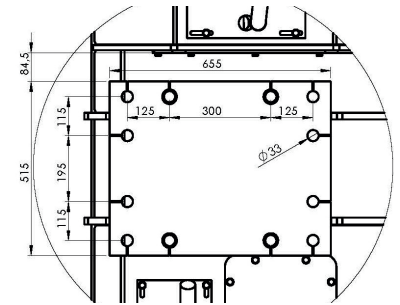


Schaufelseparatoren

Terra-Star® Powerline

TSP.185



Anschlußmaße Kopfplatte für Terra-Star® Powerline



Drehzahltablette TSP.185-2x450 cm³

I/min	U/min
215	239
230	256
240	267
260	289
280	311
300	333

TSP.185

Bagger- & Radladergewicht	Bagger ab 36 t Radlader ab 18 t
Schnittbreite	1800 mm
Wellen	5
Inhalt	2,80 m ³
Durchsatz/Std.	90 - 168 m ³ /Std.
Öffnung	Höhe 1150 mm Breite 1800 mm Tiefe 1320 mm
Siebfläche	2,60 m ²
Gewicht	3800 kg
Arbeitsdruck	280 - 300 bar
Ölbedarf	200 - 280 l/min
Druck max.	320 bar

Maße ohne Adapter

Länge 1825 mm	Breite 2275 mm	Höhe 1680 mm
---------------	----------------	--------------



Die TSP.185 ist für Bagger ab 36 t konzipiert. Es sind zwei Radialkolbenmotoren verbaut mit je 2400 Nm Drehmoment. Um diese großen Kräfte nicht ganz ungezügelt zu lassen, ist zur Schonung der Lager und der Ketten jeweils ein Schockventil vorgeschaltet.

Die TSP.185 hat pro Stunde einen Durchsatz von 90 - 168 m³/Std.

Die Lager sind wartungsfrei und in den Kettenkästen ist Fließfett, das durch die Bewegung der Schaufel und das Laufen der Kette an jeder Stelle für Schmierung sorgt. Somit muss der Terra-Star nicht nachgeschmiert werden und ist wartungsfrei.